

**ALLEDO**  
WARTESTRUKTUREN

Partenaire agréé par les CFF



SBB CFF FFS

# ALLEDO SBB94



# Un confort de qualité pour vos clients

L'abri urbain Alledo SBB94 propose à vos clients confort et protection maximum. Une tempête de neige ou une pluie orageuse? De construction isolée pouvant être chauffée et aérée, les abris fermés assurent un environnement agréable en dépit des humeurs du temps.

Les chemins de fer fédéraux ont développé ce modèle d'abri spécialement pour des stations à haute fréquentation. Les abris d'une fabrication de grande qualité, au design intemporel se fondent dans l'architecture existante et dans l'environnement.

L'abri Alledo SBB94, de longueur modulaire, peut être adapté aux besoins du maître d'ouvrage. Avec ces qualités, ce modèle se qualifie spécialement pour d'importantes stations de bus ou de train. Avec sa protection en acier inoxydable contre les collisions sur tout le pourtour, l'abri est idéalement adapté à des lieux de passage hautement fréquentés. Le mobilier disponible est d'une robustesse éprouvée depuis des années, notamment contre le vandalisme.

L'aération transversale est optimisée par des ouvrants basculants des deux côtés, une caractéristique particulièrement appréciée lors des chaudes journées d'été. Lorsque le temps est moins agréable ou en hiver, les deux chauffages électriques – en option – individuellement réglables, fournissent la chaleur adéquate pour une ambiance d'attente agréable.

Construit dans le même style, l'abri ouvert représente une alternative à la version fermée. Modulaire, construit dans le même style et meilleur marché, il peut être une alternative compétitive pour un arrêt.

Profitez de l'expérience des CFF avec l'abri de W. Christen AG – le seul fabricant ayant la licence de ces produits!







«Alledo SBB94 – agréable par tous les temps»



## Index technique

### Structure portante

Structure à base de tubes en acier rectangulaires, chevillés sur la fondation.

### Toiture

Toit plat comportant entre les tôles extérieures et intérieures comportant une couche de matériaux isolant. Les gouttières sont standards.

### Eléments de cloison

Vitrages isolants avec isolation phonique, fixés à l'extérieur par des profilés en aluminium. Les vitrages de la porte sont isolés et trempés. Fenêtres avec des ouvrants basculants latéraux.

### Revêtement

Toutes les pièces en acier sont zinguées à chaud, laque époxy cuites à 190 degrés (Teintes selon nuancier RAL ou NCS).

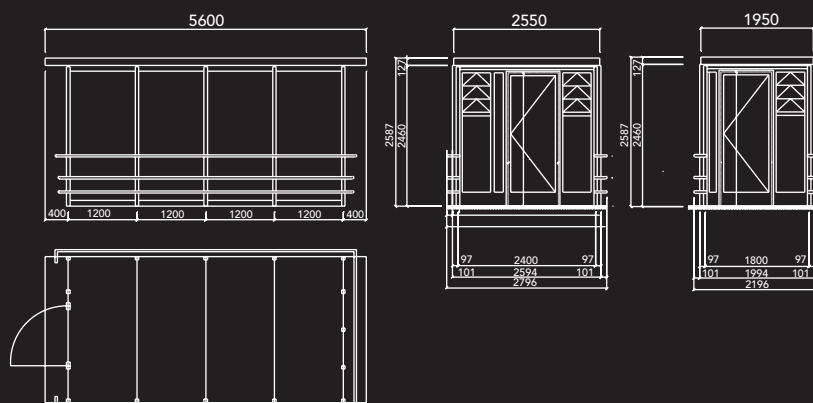
### Mobilier urbain

Bancs avec sièges en treillis d'acier, dossier en acier inox, poubelle cylindrique, éclairages par des tubes fluorescents.

### Options

Chauffage électrique, verrouillage de la porte électrique, protection extérieure par tubes inox. Accessoires divers à visualiser sous [www.alledo.ch](http://www.alledo.ch)

### Exemple d'abri



Des exemples et des informations supplémentaires vous trouvez sous [www.alledo.ch](http://www.alledo.ch)



W. Christen AG  
Metall- und Stahlbau  
Sägetstrasse 93  
4802 Strengelbach  
Tél. 062 745 50 80  
Fax 062 745 50 90  
[info@alledo.ch](mailto:info@alledo.ch)  
[www.alledo.ch](http://www.alledo.ch)